

ASSOCIATION NOËL-PAINDAVOINE



RÉSIDENCE HABITAT JEUNES

-

BOOK HABITAT

« PLUS QU'UN TOIT »

À REIMS

L'ASSOCIATION NOËL-PAINDAVOINE

L'association met l'accent sur son offre habitat pour mieux accueillir les jeunes et leur proposer une offre de logements adaptée au mieux à leurs besoins. Elle contribue à créer les conditions pour que les jeunes puissent s'épanouir en accédant à l'autonomie, construire leur projet de vie et participer pleinement à notre société.

POUR QUI ?

L'offre de logements en Résidence Habitat Jeunes s'adresse aux jeunes de 16 à 30 ans, en activité professionnelle ou de formation (salarié-es, alternant-es dont apprenti-es, stagiaires de la formation professionnelle, étudiant-es, volontaires en service civique, demandeurs d'emploi indemnisés, etc.) et disposant d'un niveau de revenu de minimum 300€/mois.

OÙ ?

Au 1 rue lieutenant Herduin et au 9 rue Noël à Reims
Du lundi au dimanche de 9h à 21h.

Siège social : 9 rue Noël à Reims

NOUS CONTACTER



Suzon Lemoine
[03.26.79.11.20](tel:03.26.79.11.20)
atemblador.noelpaindavoine@gmail.com
Facebook: Agathe ANP
Instagram: Agathe_anp



Juline Dufour
[03.26.79.11.20](tel:03.26.79.11.20)
jdufour.noelpaindavoine@gmail.com
Facebook: Juline ANP
Instagram: Juline_anp

 contact@noelpaindavoine.fr

 03.26.79.11.20

 /association noel paindavoine

 @association_noelpaindavoine

 Association Noël-Paindavoine



Association Noël-Paindavoine

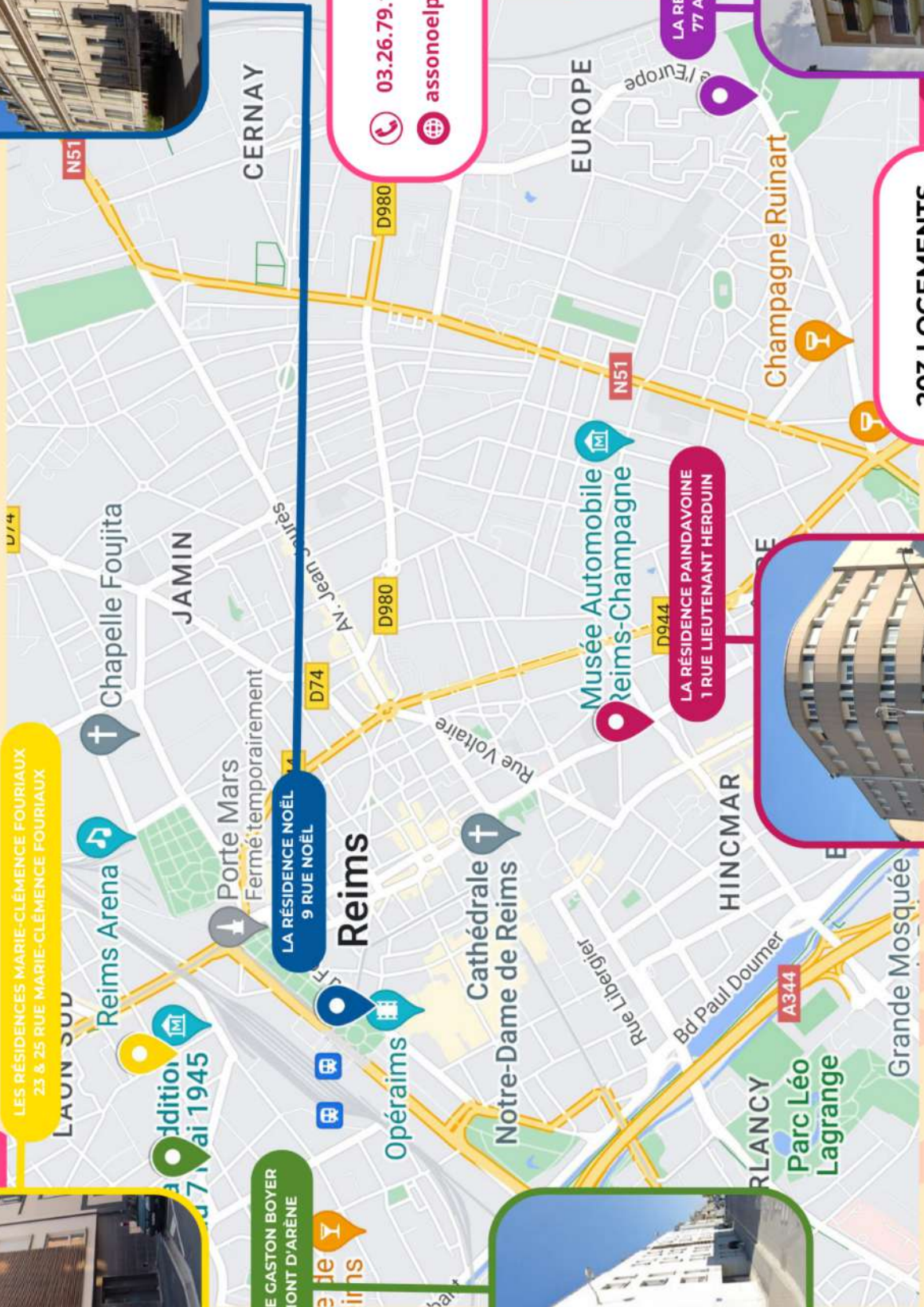
ASSOCIATION NOËL-PAINDAVOINE



LA RÉSIDENCE GASTON BOYER
104 RUE MONT D'ARENÉ



LES RÉSIDENCES MARIE-CLÉMENTINE FOURIAUX
23 & 25 RUE MARIE-CLÉMENTINE FOURIAUX



LA RÉSIDENCE PAINDAVOINE
1 RUE LIEUTENANT HERDUIN



LA RÉSIDENCE THIOLETTES
77 AVENUE DE L'EUROPE

📞 03.26.79.11.20
🌐 assonoeelpaindavoine.fr

203 LOGEMENTS



RÉSIDENCE HABITAT JEUNES

LA RÉSIDENCE NOËL

La résidence Noël se situe au 9 rue Noël en plein **hyper-centre** de la ville de Reims. Au total, **36** logements de 11m² à 23m² sont réparties dans cette résidence.

LOYERS

Une redevance à partir de **378€ jusqu'à 556€** par mois Cette redevance comprend le prix du loyer, de l'internet, des charges* et de l'assurance habitation, hors APL**.

*Le chauffage, le gaz, l'entretien et l'électricité des parties communes, l'entretien des espaces verts, les ordures ménagères et de la robinetterie.

**Logement conventionné aux APL

Ces logements sont adaptés et temporaires pour une durée de 2 ans maximum.



PÔLE HABITAT

L'équipe du Pôle Habitat te propose un **accompagnement individualisé** afin de te soutenir dans ta vie au quotidien (démarches, emploi, santé, etc).

Le référent éducatif a pour but de t'accompagner vers l'autonomie selon tes besoins. Dès ton entrée, tu signes un contrat de résident avec des objectifs, définis conjointement avec ton référent éducatif.



- Une salle conviviale
- Lavomatiques (lave-linge et sèche-linge),
- Une salle de sport,
- Une salle multimédias,
- Un parking à vélos,
- Des animations collectives

Des temps cafét une fois par semaine le soir de 20 heure à 21 heure ! Un moment de partage et de rencontres entre les jeunes de l'Association

LES TIERS LIEUX

Sur la Résidence Noël, on peut retrouver les "Dynamiques Tiers Lieux", un espace ouvert et physique pour faire ensemble, coopérer et mutualiser des ressources et des savoirs.

- Atelier sur l'éco-responsabilité et de la culture
- Accompagnement à l'auto-entreprenariat
- Coaching sportif
- Sophrologie
- Session de code
- Permanence sur la mobilité douce en ville
- Jeux de société



PÔLE SERVICE VIE ACTIVE

L'équipe du Pôle Service Vie Active : Service Logement Jeunes te permet un **suivi social et financier** tout au long de ton séjour (CAL, SLJ, SIJ et Numérique +, etc) ce qui a pour but de t'accompagner dans ton parcours résidentiel. Il a également pour mission la qualité bâti au sein de l'association (entretien, réparations, travaux, etc) afin de te garantir l'état de ton logement et des résidences.

RÉSIDENCE HABITAT JEUNES

LA RÉSIDENCE PAINDAVOINE

La résidence Paindavoine se situe au 1 rue Lieutenant Herduin en plein **centre-ville** de la ville de Reims. Au total, **99** logements de 17m² à 42m² sont réparties dans cette résidence.

LOYERS

Une redevance à partir de **377€ jusqu'à 553€** par mois Cette redevance comprend le prix du loyer, de l'internet, des charges* et de l'assurance habitation, hors APL**.

*Le chauffage, le gaz, l'entretien et l'électricité des parties communes, l'entretien des espaces verts, les ordures ménagères et de la robinetterie.

**Logement conventionné aux APL

Ces logements sont adaptés et temporaires pour une durée de 2 ans maximum.



PÔLE HABITAT

L'équipe du Pôle Habitat te propose un **accompagnement individualisé** afin de te soutenir dans ta vie au quotidien (démarches, emploi, santé, etc).

Le référent éducatif a pour but de t'accompagner vers l'autonomie selon tes besoins. Dès ton entrée, tu signes un contrat de résident avec des objectifs, définis conjointement avec ton référent éducatif.



- Une salle conviviale,
- Lavomatiques (lave-linge et sèche-linge),
- Une salle de sport,
- Une salle multimédias,
- Un parking à vélos,
- Des animations collectives.

Des temps cafét une fois par semaine le soir de 19 heure à 20 heure ! Un moment de partage et de rencontres entre les jeunes de l'Association

LES TIERS LIEUX

Sur la Résidence Paindavoine, on peut retrouver les "Dynamiques Tiers Lieux", un espace ouvert et physique pour faire ensemble, coopérer et mutualiser des ressources et des savoirs.

- Agence Immobilière à Vocation Sociale
- Coaching sportif
- Sophrologie
- Atelier de réparation de vélos
- Atelier de reliure
- Atelier théâtre



PÔLE SERVICE VIE ACTIVE

L'équipe du Pôle Service Vie Active : Service Logement Jeunes te permet un **suivi social et financier** tout au long de ton séjour (CAL, SLJ, SIJ et Numérique +, etc) ce qui a pour but de t'accompagner dans ton parcours résidentiel. Il a également pour mission la qualité bâti au sein de l'association (entretien, réparations, travaux, etc) afin de te garantir l'état de ton logement et des résidences.

RÉSIDENCE HABITAT JEUNES

LA RÉSIDENCE GASTON BOYER

La résidence Gaston Boyer se situe au 104 rue Mont d'Arène dans le quartier Clairmarais de la ville de Reims. Au total, 10 logements de 20m² sont réparties dans cette résidence.

LOYERS

Une redevance est de 492€ par mois Cette redevance comprend le prix du loyer, des charges* et de l'assurance habitation, hors APL**.

*Le chauffage, le gaz, l'entretien et l'électricité des parties communes, l'entretien des espaces verts, les ordures ménagères et de la robinetterie.

**Logement conventionné aux APL

Ces logements sont adaptés et temporaires pour une durée de 2 ans maximum.



PÔLE HABITAT

L'équipe du Pôle Habitat te propose un accompagnement individualisé afin de te soutenir dans ta vie au quotidien (démarches, emploi, santé, etc).

Le référent éducatif a pour but de t'accompagner vers l'autonomie selon tes besoins. Dès ton entrée, tu signes un contrat de résident avec des objectifs, définis conjointement avec ton référent éducatif.



- Un local à vélos.



Des temps cafét une fois par semaine le soir de 19 heure à 20 heure ! Un moment de partage et de rencontres entre les jeunes de l'Association

LES TIERS LIEUX

Sur les Résidence Noël et Paindavoine, on peut retrouver les "Dynamiques Tiers Lieux", un espace ouvert et physique pour faire ensemble, coopérer et mutualiser des ressources et des savoirs.



PÔLE SERVICE VIE ACTIVE



L'équipe du Pôle Service Vie Active : Service Logement Jeunes te permet un **suivi social et financier** tout au long de ton séjour (CAL, SLJ, SIJ et Numérique +, etc) ce qui a pour but de t'accompagner dans ton parcours résidentiel. Il a également pour mission la qualité bâti au sein de l'association (entretien, réparations, travaux, etc) afin de te garantir l'état de ton logement et des résidences.

RÉSIDENCE HABITAT JEUNES

LA RÉSIDENCE MARIE CLEMENCE-FOURIAUX

La résidence Marie Clémence-Fouriaux se situe au 25 rue Marie-Clémence Fouriaux dans le quartier Clairmarais de la ville de Reims. Au total, 19 logements de 32m² à 52m² sont réparties dans cette résidence pour accueillir en priorité les familles.

LOYERS

Une redevance à partir de 500€ à 569€ par mois
Cette redevance comprend le prix du loyer, l'internet, des charges* et de l'assurance habitation, hors APL**.

*Le chauffage, le gaz, l'entretien et l'électricité des parties communes, l'entretien des espaces verts, les ordures ménagères et de la robinetterie.

**Logement conventionné aux APL

Ces logements sont adaptés et temporaires pour une durée de 2 ans maximum.



PÔLE HABITAT

L'équipe du Pôle Habitat te propose un **accompagnement individualisé** afin de te soutenir dans ta vie au quotidien (démarches, emploi, santé, etc).

Le référent éducatif a pour but de t'accompagner vers l'autonomie selon tes besoins. Dès ton entrée, tu signes un contrat de résident avec des objectifs, définis conjointement avec ton référent éducatif.



- Une salle conviviale,
- Une terrasse extérieure,
- Lavomatiques (lave-linge et sèche-linge).



Des temps café une fois par semaine le soir de 20 heure à 21 heure ! Un moment de partage et de rencontres entre les jeunes de l'Association

LES TIERS LIEUX

Sur les Résidence Noël et Paindavoine, on peut retrouver les "Dynamiques Tiers Lieux", un espace ouvert et physique pour faire ensemble, coopérer et mutualiser des ressources et des savoirs.



PÔLE SERVICE VIE ACTIVE

L'équipe du Pôle Service Vie Active : Service Logement Jeunes te permet un **suivi social et financier** tout au long de ton séjour (CAL, SLJ, SIJ et Numérique +, etc) ce qui a pour but de t'accompagner dans ton parcours résidentiel. Il a également pour mission la qualité bâti au sein de l'association (entretien, réparations, travaux, etc) afin de te garantir l'état de ton logement et des résidences.

RÉSIDENCE HABITAT JEUNES

LA RÉSIDENCE MARIE CLEMENCE-FOURIAUX BIS

La résidence Marie Clémence-Fouriaux BIS se situe au 23 rue Marie-Clémence Fouriaux dans le quartier Clairmarais de la ville de Reims. Au total, 19 logements de 20m² à 32m² sont réparties dans cette résidence pour accueillir en priorité les familles.

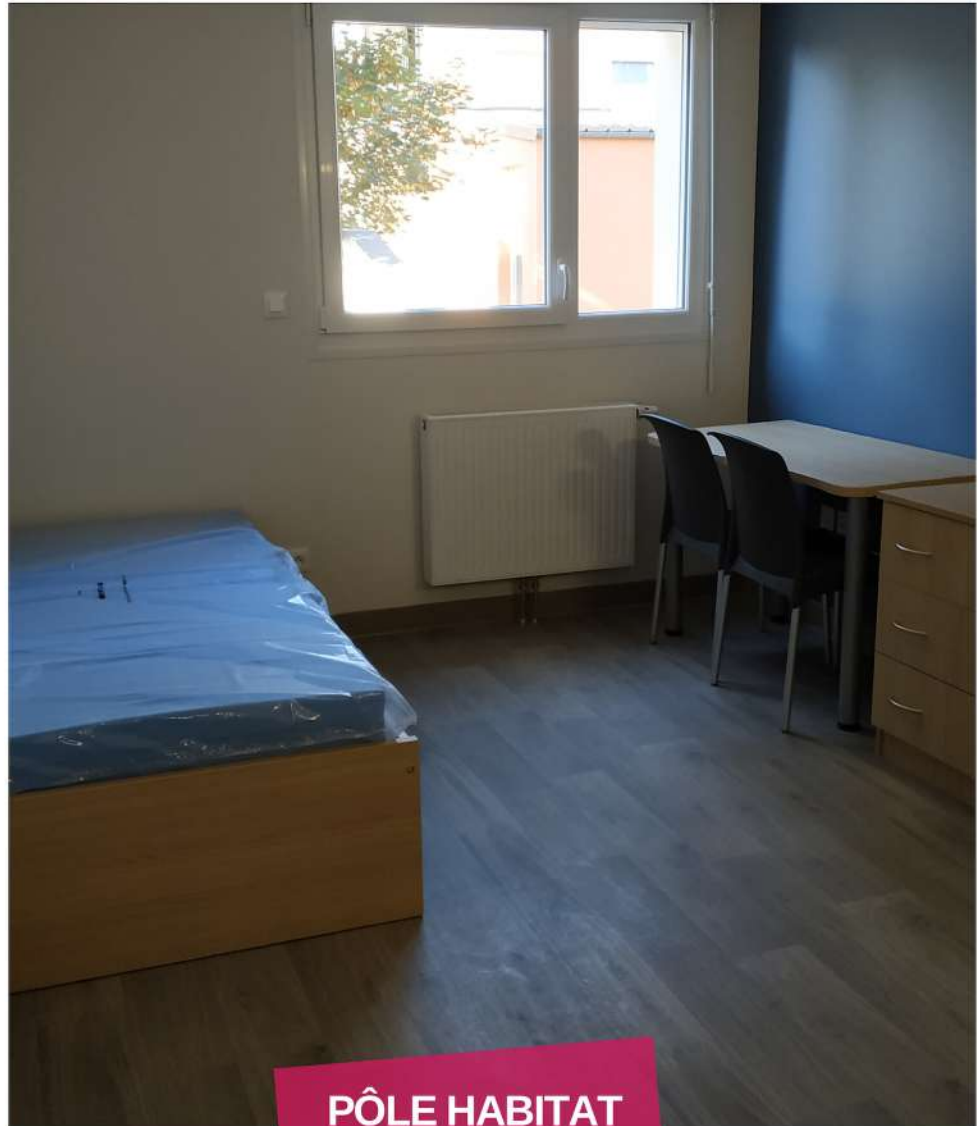
LOYERS

Une redevance à partir de 510€ à 561€ par mois
Cette redevance comprend le prix du loyer, l'internet, des charges* et de l'assurance habitation, hors APL**.

*Le chauffage, le gaz, l'entretien et l'électricité des parties communes, l'entretien des espaces verts, les ordures ménagères et de la robinetterie.

**Logement conventionné aux APL

Ces logements sont adaptés et temporaires pour une durée de 2 ans maximum.



PÔLE HABITAT

L'équipe du Pôle Habitat te propose un accompagnement individualisé afin de te soutenir dans ta vie au quotidien (démarches, emploi, santé, etc).

Le référent éducatif a pour but de t'accompagner vers l'autonomie selon tes besoins. Dès ton entrée, tu signes un contrat de résident avec des objectifs, définis conjointement avec ton référent éducatif.



- Une salle conviviale,
- Une terrasse extérieure,
- Lavomatiques (lave-linge et sèche-linge).

Des temps cafét une fois par semaine le soir de 20 heure à 21 heure ! Un moment de partage et de rencontres entre les jeunes de l'Association

LES TIERS LIEUX

Sur les Résidence Noël et Paindavoine, on peut retrouver les "Dynamiques Tiers Lieux", un espace ouvert et physique pour faire ensemble, coopérer et mutualiser des ressources et des savoirs.



PÔLE SERVICE VIE ACTIVE

L'équipe du Pôle Service Vie Active : Service Logement Jeunes te permet un **suivi social et financier** tout au long de ton séjour (CAL, SLJ, SIJ et Numérique +, etc) ce qui a pour but de t'accompagner dans ton parcours résidentiel. Il a également pour mission la qualité bâti au sein de l'association (entretien, réparations, travaux, etc) afin de te garantir l'état de ton logement et des résidences.

RÉSIDENCE HABITAT JEUNES

LA RÉSIDENCE THIOLETTES

La résidence Thiolettes se situe au 77 Avenue de l'Europe dans le quartier Europe de la ville de Reims. Au total, 19 logements de 11m² à 28m² sont réparties dans cette résidence.

LOYERS

Une redevance à partir de 378€ à 513€ par mois

Cette redevance comprend le prix du loyer, l'internet, des charges* et de l'assurance habitation, hors APL**.

*Le chauffage, le gaz, l'entretien et l'électricité des parties communes, l'entretien des espaces verts, les ordures ménagères et de la robinetterie.

**Logement conventionné aux APL

Ces logements sont adaptés et temporaires pour une durée de 2 ans maximum.



PÔLE HABITAT

L'équipe du Pôle Habitat te propose un accompagnement individualisé afin de te soutenir dans ta vie au quotidien (démarches, emploi, santé, etc).

Le référent éducatif a pour but de t'accompagner vers l'autonomie selon tes besoins. Dès ton entrée, tu signes un contrat de résident avec des objectifs, définis conjointement avec ton référent éducatif.



- Une salle conviviale,
- Lavomatiques (lave-linge et sèche-linge).

Des temps cafét une fois par semaine le soir de 19 heure à 20 heure ! Un moment de partage et de rencontres entre les jeunes de l'Association

LES TIERS LIEUX

Sur les Résidence Noël et Painsavoine, on peut retrouver les "Dynamiques Tiers Lieux", un espace ouvert et physique pour faire ensemble, coopérer et mutualiser des ressources et des savoirs.



PÔLE SERVICE VIE ACTIVE

L'équipe du Pôle Service Vie Active : Service Logement Jeunes te permet un **suivi social et financier** tout au long de ton séjour (CAL, SLJ, SIJ et Numérique +, etc) ce qui a pour but de t'accompagner dans ton parcours résidentiel. Il a également pour mission la qualité bâti au sein de l'association (entretien, réparations, travaux, etc) afin de te garantir l'état de ton logement et des résidences.